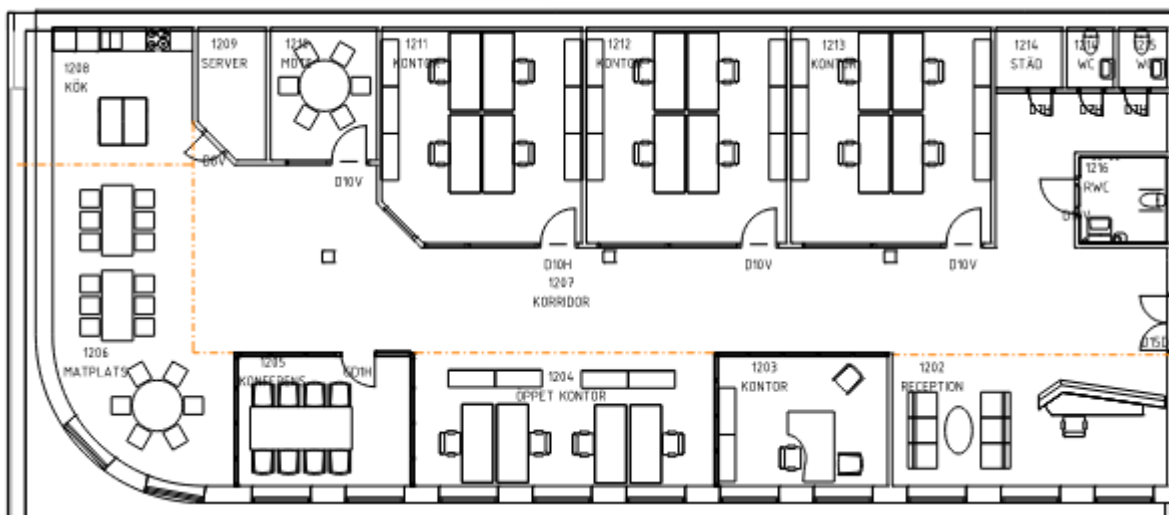


## Bluebeam Revu 20 eTips: Anpassade Areaverktyg

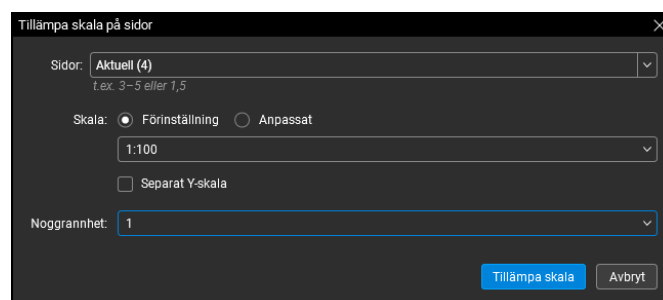
Bluebeam är ett mycket anpassningsbart program där du kan skraddarsy profiler, verktyg och funktioner så att de passar ditt önskade arbetsflöde. I detta tips ska vi titta lite på hur vi kan anpassa verktyg.

### Anpassade Areaverktyg

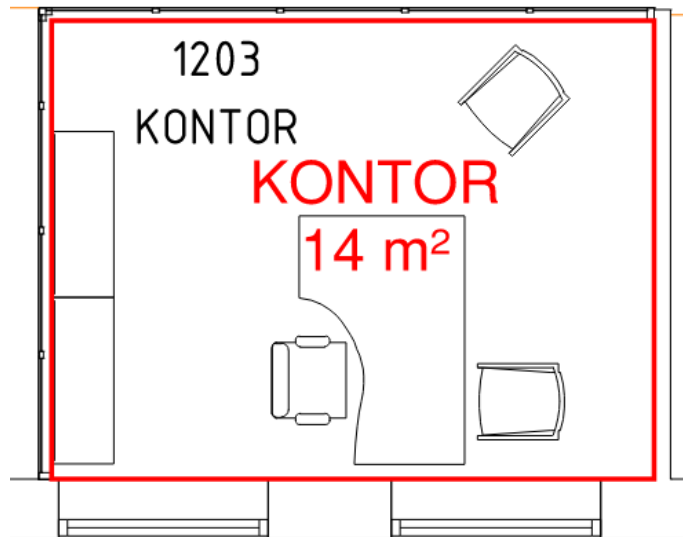
Med hjälp av anpassade areaverktyg kan du redovisa olika rumstyper på planet nedan. Planet innehåller kontor, kök, matplats, WC osv.



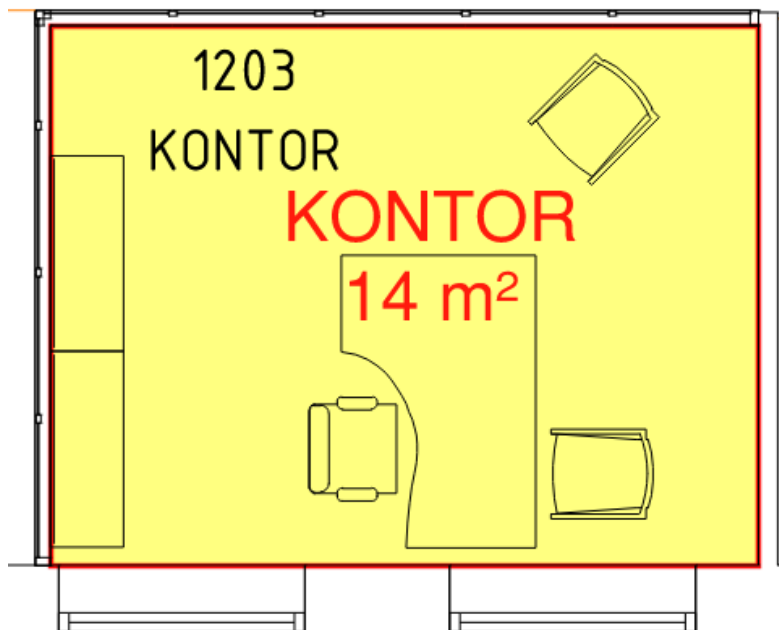
- Börja med menyvalet *Verktyg – Mätning – Area*, och kontrollera egenskaperna så att enheten för area är m<sup>2</sup>.
- Zooma in 1203 KONTO och markera en area genom att snappa mot ett hörn, och därefter hålla ned vänsterknappen för att dra och släppa vid motstående hörn.
- Om en skaldialog visas, välj antingen en förvald skala (t ex 1:100) om denna är känd. Välj annars Anpassat, följt av Kalibrera och välj därefter två kända punkter.



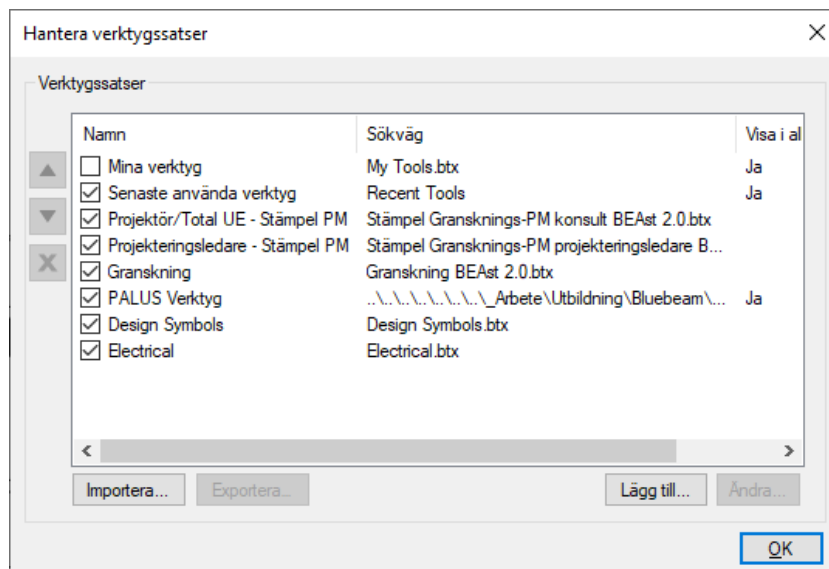
- Som förval skapar Revu en tom arearuta med en röd omkrets.
- Markera areaobjektet och i *Egenskaper* skriver du in KONTOR som *Etikett*.
- Flytta vid behov areatexten genom att hålla ned Shift-tangenten och vänsterknappen på musen, och sedan dra och släppa texten där du vill ha den.



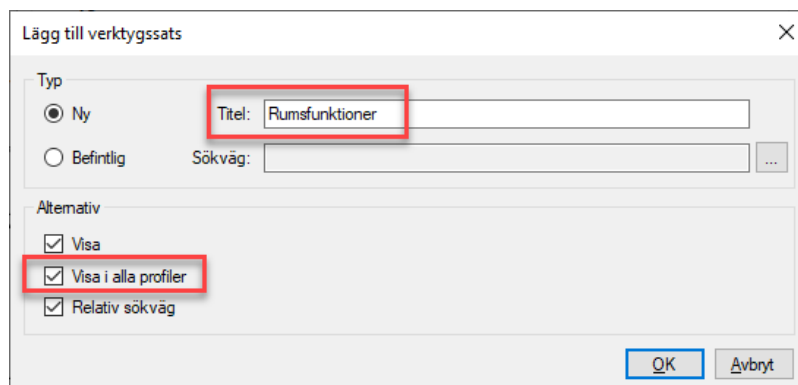
- I egenskaperna kan du också ange en *Fyllnadsfärg*, t ex en ljus gul nyans. Välj *Opacitet 90* och markera *Färgmarkera* för att visa bakomvarande möbler.



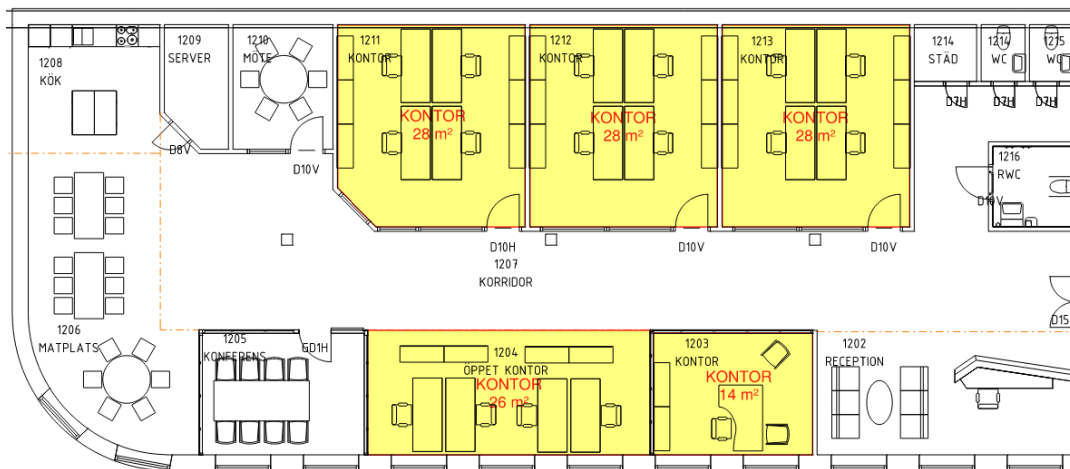
- Nästa steg blir att skapa ett eget verktygsfält för våra olika rumstyper. Välj menyn *Tool Chest*, och överst alternativet *Tool Chest – Hantera verktygsatser*.



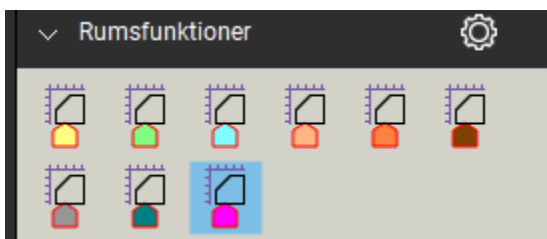
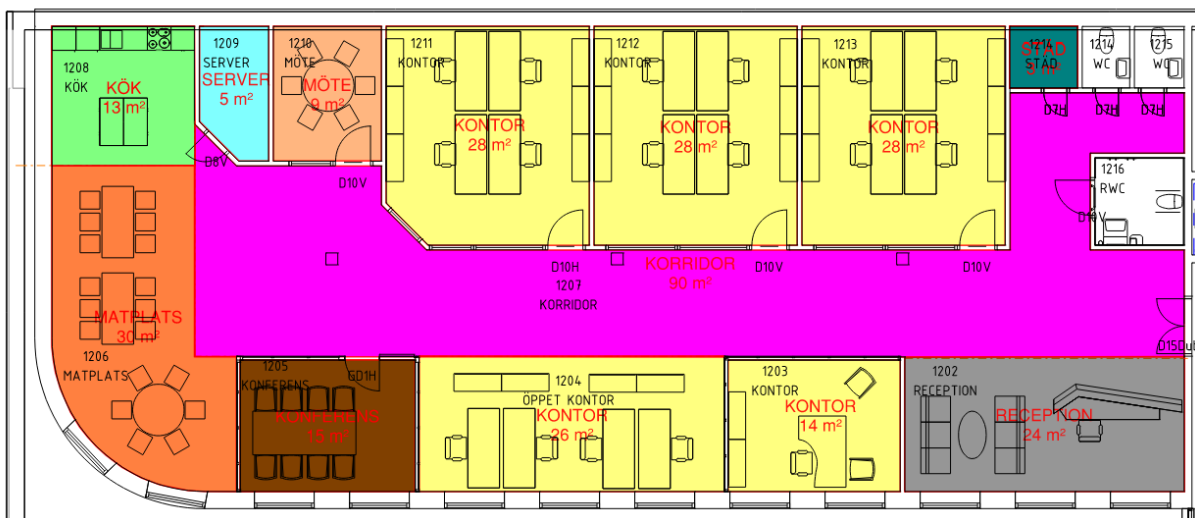
- Välj funktionen *Lägg till...* och skapa verktygsfältet "Rumsfunktioner".
- Markera *Visa i alla profiler* om du så önskar.



- Klicka på *OK*, *Spara* och slutligen *OK* igen.
- Markera nu din area, högerklicka och välj *Lägg Till i Tool Chest – Rumsfunktioner*.
- Högerklicka på funktionen i verktygsfältet *Rumsfunktioner* och välj *Egenskapsläge*.

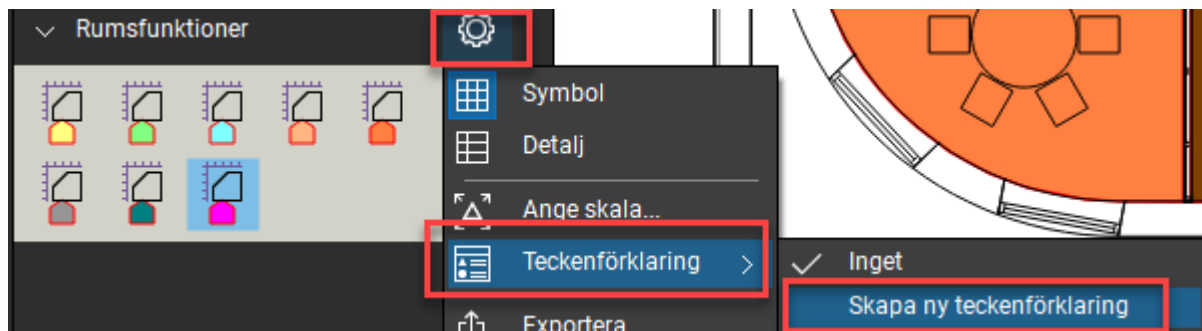


- Klicka på funktionen i *Tool Chest* och klicka ut areor på de andra kontoren.
- Skapa på motsvarande sätt areafunktioner för WC, Kök och andra rumstyper av intresse.
- Placera ut samtliga areatyper på din ritning och lägg till dem i ditt verktygsfält.



## Teckenförklaring

- För att få ut en teckenförklaring kan du klicka på det lilla kugghjulet vid din verktygssats *Rumsfunktioner*. Välj därefter *Teckenförklaring – Skapa ny teckenförklaring* och namnge den "Rumsfunktioner".



- Placera ut din teckenförklaring. För att redigera teckenförklaringen markerar du den och tar fram paletten *Egenskaper*.
- Byt *Beskrivning* till *Etikett* istället för *Ämne*, och vänsterjustera texten:

Rumsfunktioner			
Beskrivning	Antal	Enhet	
■ Areamått	3	m <sup>2</sup>	
■ Areamått	5	m <sup>2</sup>	
■ Areamått	9	m <sup>2</sup>	
■ Areamått	13	m <sup>2</sup>	
■ Areamått	15	m <sup>2</sup>	
■ Areamått	24	m <sup>2</sup>	
■ Areamått	30	m <sup>2</sup>	
■ Areamått	90	m <sup>2</sup>	
■ Areamått	125	m <sup>2</sup>	

Rumsfunktioner			
Beskrivning	Antal	Enhet	
■ KONFERENS	15	m <sup>2</sup>	
■ KONTOR	125	m <sup>2</sup>	
■ KORRIDOR	90	m <sup>2</sup>	
■ KÖK	13	m <sup>2</sup>	
■ MATPLATS	30	m <sup>2</sup>	
■ MÖTE	9	m <sup>2</sup>	
■ RECEPTION	24	m <sup>2</sup>	
■ SERVER	5	m <sup>2</sup>	
■ STÄD	3	m <sup>2</sup>	