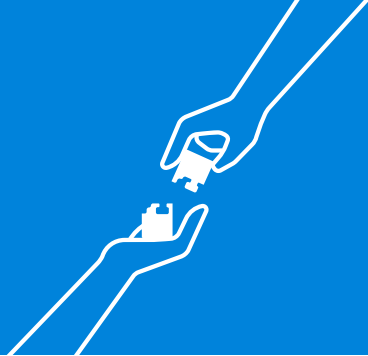


**ARBETA VAR  
DU ÄN ÄR**  
med Bluebeam Revu



# En ritning på ett bättre samarbete

Arkitekt-, ingenjör- och byggbranschen (AEC) utvecklas snabbt. Vi befinner oss i en era av snabb digitalisering och i en globaliserad ekonomi är det viktigare än någonsin att utnyttja den tekniken för att samarbeta smartare och enklare. Här är fem tips för hur man får ut så mycket som möjligt av samarbete och kommunikation och blir mer effektiv och produktiv. Då kan man istället fokusera på det som verkligen räknas: att få jobbet gjort.



# Kommunikation

90 % av de tillfrågade inom byggbranschen säger att det är viktigt att samarbeta digitalt.

Samarbete kan kännas som ett lite högtidligt ord. Men i realiteten handlar det bara om kommunikation. Byggbranschen förändras i snabb takt och det gör också den teknik som vi använder för att bygga vår värld. Låt inte det stora överflödet av tillgängliga alternativ stå i vägen. Det ni i grund och botten behöver är verktyg som gör det enklare att kommunicera. Det gäller i synnerhet för en global marknad där arkitekter, ingenjörer och byggare ofta samarbetar kring ett projekt från flera olika världsdelar och tidszoner.

Ibland är det omöjligt för alla intressenter att samlas i ett och samma rum. Då är det extra viktigt att utnyttja möjligheter som Studio-funktionen in Bluebeam® Revu®. Genom Studio kan samarbetsparter över hela världen "träffas" på ett möte och prata med varandra. Samtidigt kan de alla se precis samma dokument på sina datorskärmar i realtid.

En undersökning som nyligen genomfördes av [Construction Manager Magazine](#) visade att mindre än 20 % av tillfrågade yrkesverksamma inom AEC hade förtroende för sitt företags förmåga att samarbeta genom hela BIM-förloppet. Samtidigt menade 90 % av dem att det är mycket viktigt att samarbeta digitalt. Studio i Revu bidrar till att överbrygga klyftan och göra det enkelt för företag att uppnå BIM-efterlevnad på nivå 2. Ge era medarbetare de verktyg de behöver för att lyckas.



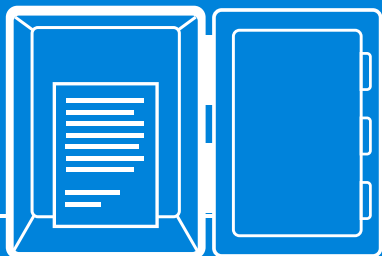
# Åtkomst var som helst, när som helst

95 % av de tillfrågade i Construction Managers undersökning svarade att det är viktigt att kunna arbeta var som helst och när som helst.

Det är helt centralt att teammedlemmar kan komma åt den mest exakta informationen var och när som helst. På kontoret, hemma, byggarbetsplatsen eller hotellrummet. Hela 95 procent av de som arbetar inom byggbranschen sa att de behöver komma åt filer som passar dem och deras schema, för att de och deras [team ska kunna arbeta effektivt](#) (enligt enkät i Construction Manager).

Detta kan vara särskilt viktigt för den nya generationen medarbetare, som har vuxit upp omgivna av mobilteknik. Med tanke på att den brittiska byggbranschen beräknas stå inför en 20–25 % minskning av tillgänglig AEC-arbetskraft under de närmaste åren behöver man göra allt man kan för att [locka till sig lämplig arbetskraft](#).

Ritningar, dokument och data – med Revu kommer du åt dem var som helst, när som helst. Och hur som helst! Surfplatta eller bärbar dator, på kontoret eller hemma – du väljer. Det sparar dessutom in pengar på tryck och frakt och man slipper fundera över var stora, otympliga ritningar ska förvaras eller försöka tolka dem genom lager av smuts, kaffefläckar och blyertsstreck. Möjligheten att kunna arbeta på språng kan förkorta tidsschemat för ett projekt med flera veckor eller till och med månader. En [ingenjörsfirma i Storbritannien](#) som anammade samarbetsfunktionerna i Revu uppnådde en 60 % effektivitetshöjning i sin produktionsprocess. De har kunnat effektivisera processer, redigera markeringar samtidigt och upprätthålla en ritningskvalitet som man tidigare inte ens kunnat tänka sig.



## En källa, en sanning

Omarbetningar står i genomsnitt för 9 % av de totala byggkostnaderna. För ett projekt som kostar 5 miljoner pund motsvarar det 450.000 pund.

Genom att utgå ifrån en enda, tillförlitlig datakälla kan alla som deltar i projektet komma åt den allra senaste och mest aktuella informationen. Vi är nog alla vana vid att skicka viktig information fram och tillbaka via e-post. Vare sig det handlar om projektuppdateringar eller den senaste versionen av en ritning är det en ganska rörig process. Tyvärr är det alldeles för lätt att tappa tråden, vilket leder till förvirring, tidsspill och i vissa fall omarbete.

Genom att ha en enda sanningskälla, till exempel en dokumentuppsättning som redigeras i Revu och där alla ändringar spåras och loggas, kan projektets samarbetsparter komma åt den senaste informationen utan att behöva gräva i långa e-posttrådar. Byggprojekt som kan kosta tiotals eller hundratals miljoner eller mer är helt enkelt för värdefulla för att man ska riskera att medarbetarna missar något, och kanske ändrar en planritning eller gör materialberäkningar utifrån ett gammalt dokument. Vare sig det gäller några enstaka medarbetare eller flera hundra så är du säkert medveten om hur skadliga kommunikationsmissar kan vara för tidsscheman och budgetar. Ett forskningsperspektiv från [Navigant Construction Forum](#) med titeln "The Impact of Rework on Construction & Some Practical Remedies" visar att omarbetningar i genomsnitt står för 9 % av den totala byggkostnaden. I ett projekt för 5 miljoner pund (50 miljoner kronor) motsvarar det 450,000 pund (4,5 miljoner) i onödiga kostnader. Genom att använda en enda sanningskälla kan man upptäcka fel innan de blir kostsamma.

# Ta nästa steg

---

Om du har kommit så här långt så är du på rätt spår. Framtiden är tydlig: de företag som samarbetar effektivt är de som kommer att lyckas. De som håller fast vid datasilor kommer att ställas inför allt sämre vinstmarginaler och en stor osäkerhet, som den brittiska regeringsrapporten Farmer Review (med den passande undertiteln Modernise or Die) påpekar. Just nu är det bara 28 % av de svarande i Construction Managers undersökning som använder programvara för att uppfylla kraven för BIM nivå 2. Det finns stort utrymme för förbättringar. Och det finns skäl att vara optimistisk. Nu känner du ju faktiskt till de tre grundprinciperna för att förbättra samarbetet inom er organisation:

- **Kommunikation**
- **Åtkomst var som helst, när som helst**
- **En enda källa**

Du förstår också att ett bättre samarbete kan leda till snabbare projektleveranser, färre omarbetningar och stora vinster. Är ni redo att ta nästa steg? Revu är en ledande tekniklösning som sätter standarden för projekteffektivitet och samarbete för AEC-proffs i hela världen. Gå till [bluebeam.se](http://bluebeam.se) och hämta en kostnadsfri provversion idag. Har ni redan licens för Revu men har inte provat Bluebeam Studio? Få en fullständig översikt i vår video [Komma igång med Studio](#).



## Revu erbjuder

en effektiv lösning som förbinder hemmet med kontoret

---

branschledande markerings- och redigeringsfunktioner

---

funktioner som efterlever BIM nivå 2 genom Bluebeam Studio

---

upprepningsbara, anpassningsbara förlopp som höjer effektiviteten.

