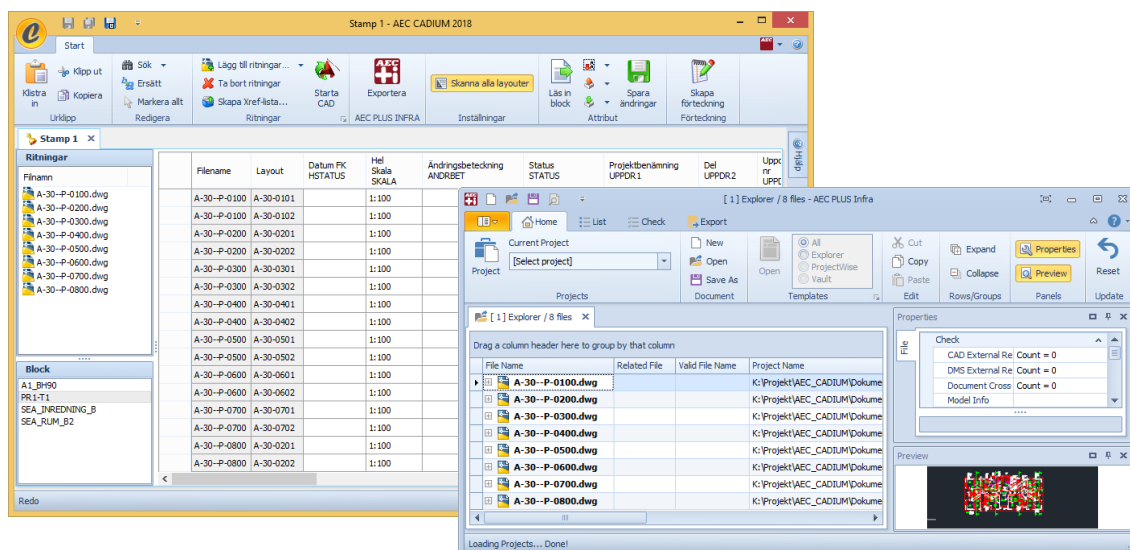


## AEC CADIUM 2018

AEC CADIUM är programmet för dig som på ett smidigt sätt vill automatisera din skriptning eller göra ändringar i dina ritningsstämplar. Du behöver inte ens ha något CAD-program installerat på din dator för att kunna redigera attribut i ritningarna!

### AEC CADIUM 2018 innehåller följande nyheter:

- **AutoCAD 2018 Drawing Format**  
AEC CADIUM 2018 stödjer ändring av ritningsstämplar i det nya AutoCAD 2018 Drawing Format.
- **Exportera till AEC PLUS INFRA**  
Exportera dina dokument öppnade i AEC CADIUM direkt till AEC PLUS INFRA.



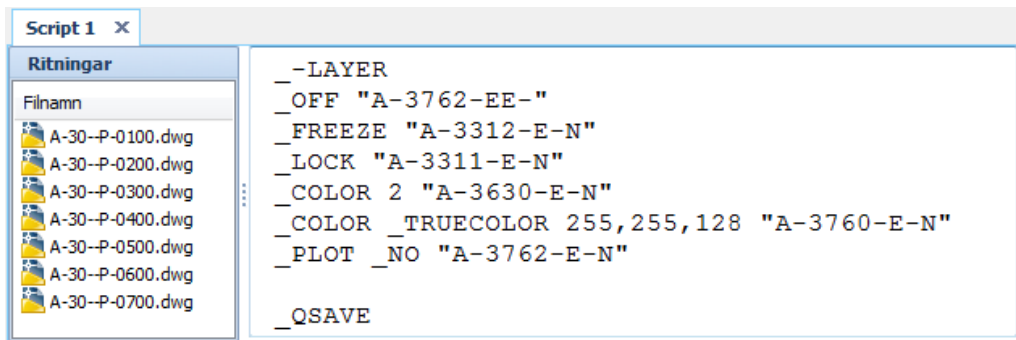
- **Internationella mallfiler**  
Alla mallfiler har uppdaterats till att använda understreckskommandon, för att kunna användas med lokaliserade AutoCAD-versioner. De använder dessutom punktcommandon för att köra interna kommandon istället för eventuella omdefinitioner.

```
Script 1 x
_. TILEMODE
1
_. ZOOM
_. EXTENTS
_. QSAVE
```

- **Mallfiler uppdaterade med LISP**  
Flertalet skript har uppdaterats för att söka igenom alla layouter och sedan återställa till ursprunglig flik. Eftersom AutoCAD LT samt vissa andra CAD-program inte stödjer LISP finns ett motsvarande LT-skript.

- **Lagerguiden uppdaterad**

Lagerguiden är uppdaterad till att explicit skriva ut alla val på kommandoraden.



```
Script 1 x
Ritningar
Filnamn
A-30-P-0100.dwg
A-30-P-0200.dwg
A-30-P-0300.dwg
A-30-P-0400.dwg
A-30-P-0500.dwg
A-30-P-0600.dwg
A-30-P-0700.dwg

-LAYER
-OFF "A-3762-EE-"
-FREEZE "A-3312-E-N"
-LOCK "A-3311-E-N"
-COLOR 2 "A-3630-E-N"
-COLOR _TRUECOLOR 255,255,128 "A-3760-E-N"
-PLOT _NO "A-3762-E-N"

_QSAVE
```

- **Nya och uppdaterade mallfiler**

För att göra det enklare att hitta rätt mallfil har ett flertal nya kategorier införts.

**Generella mallfiler**

**Välj alla objekt på lager** Väljer alla objekt på det angivna lagret. Grund för att skriva egna skript.

**Text och Linjer**

**Radera överlappande objekt** Raderar överlappande multipla objekt med kommandot OVERKILL.

**Block**

**Explodera trefaldigt** Exploderar alla objekt trefaldigt och återställer till ursprunglig flik.

**Explodera trefaldigt LT** Byter till modellflik och exploderar allt trefaldigt.

**Ersätt block** Ersätter ett block, attributsynkar och återställer till ursprunglig flik.

**Ersätt block LT** Byter till modellflik, ersätter ett block och attributsynkar.

**Koordinatsystem**

**Byt baspunkt** Ändrar baspunkten till 0,0,0.

**Ställ vyriktning till Top** Ställer vyriktningen exakt till Top och återställer till ursprunglig flik.

**Ställ vyriktning till Top LT** Byter till modellflik och ställer vyriktningen exakt till Top.

**Ändra UCS till World** Ändrar koordinatsystem till UCS World och återställer till ursprunglig flik.

**Ändra UCS till World LT** Byter till modellflik och ändrar koordinatsystem till UCS World.

**Xreffar**

**Gör xreffar absoluta** Ändrar alla xreffar till att använda absolut sökväg.

**Gör xreffar relativa** Ändrar alla xreffar till att använda relativ sökväg.

**Dirigera om sökvägar** Korrigerar inaktuella sökvägar t ex när servrar flyttats.

**Lagerhantering**

**Sätt aktuellt lager** Sätter aktuellt CAD-lager i ritningarna.

## Underhåll

**Zoom** Zoomar alla flikar till utbredning och återställer till ursprunglig flik.

**Zoom LT** Zoomar aktuell flik till utbredning.

**Byt ritningsenhet** Hanterar nu även ritningar som redan är i det format man önskar ändra till.

**Ändra egenskaper** Ändrar egenskaper för objekt på ett specifikt lager.

## Utskrift

**Ändra fliknamn** Ändrar namn på ritningsflikar efter ritningsnamn.

**Ändra fliknamn LT** Ändrar namn på ritningsflikar efter angivet namn.

**Skriv ut alla flikar** Skriptet uppdaterat med exempel på utskrift till absolut eller relativ mapp samt exempel på namngivning.

**Skriv ut blandade flikar** Skriver ut alla flikar och namnger efter flik- eller filnamn.

## Export

**eTransmit** Skriptet tar nu hänsyn till vilken AutoCAD-version som används.

**Exportera UCS till WCS** Exporterar ritningar i aktuellt koordinatsystem till WCS.

**IFC-export** Exporterar alla objekt till en IFC-fil.

**NWC-export** Exporterar alla objekt till en NWC-fil.

## Loggar

**Logga systemvariabler** Skriver alla systemvariabler till en loggfil.

**Logga kommandon** Skriver alla kommandon till en loggfil.

**Logga ARX-filer** Skriver alla ARX-filer till en loggfil.

**Logga underhåll** Skriver möjliga underhållsoperationer till en loggfil.

## MagiCAD

**Explodera MagiCAD V och VS** Exploderar MagiCADs V- och VS-objekt med MagiCAD-kommandot EXPLODEVNS.

**Ändra vyläge** Ändrar vyläge med MagiCAD-kommandot CHANGEVIEWMODE.

**MagiCAD-underhåll** Rensar ritningar med MagiCAD-kommandot MAGIUCLEAN och AutoCAD-kommandot PURGE.

