

COMPANY

BRITEK

LOCATION

Göteborg, Sverige

SOFTWARE

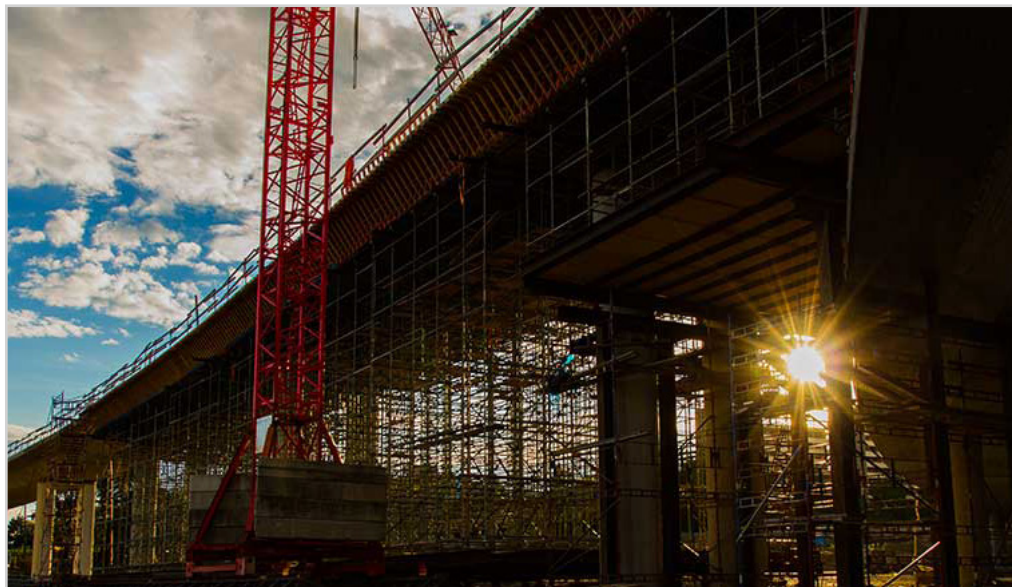
Autodesk REVIT

Ökad leveranssäkerhet för BRITEK

Framtidssäkrar verksamheten med att migrera till Autodesk REVIT

Vi hade tittat på att byta verktyg under en period och kände nu att vi var mogna för att ta steget. Vi tycker oss också se att det börjar hända något i branschen i det här frågorna, så en viktig aspekt i beslutet var att föregå i stället för att föregås.

– **Mattias Wuopio**
Projektingenjör
BRITEK



Formställningslösningar används som stöd medan bron gjuts och härdas

Gemensamma dialoger och förståelse för varandras behov var grunden när BRITEK tog steget från Autocad till Autodesk Revit. Med egna anpassningar har BRITEK framtidssäkrat sina processer och samtidigt minskat risken för mänskliga fel på sina leveranser.

BRITEK erbjuder formställningslösningar för brobyggen till bygg- och anläggningsentreprenörer i Skandinavien. En central och viktig del av arbetet är att dimensionera behovet av formställningarna för att konstruktionen ska klara trycket när broarna gjuts och härdas.

Leveranstid är en viktig aspekt

En av BRITEKs stora utmaningar är tiden de har på sig att leverera till varje projekt. Tidigare har processen varit tidskrävande då arbetet gjorts i ett flertal system och med 2D-ritningar.

- Generellt i branschen läggs det mycket tid på själva projekteringsperioden, men när

projektet väl startar vill man ha leveranser med korta ledtider. Tidigare jobbade vi med ett 2D-baserat cadverktyg med plushöjdsberäkning. Utifrån det kunde vi få fram plocklistor för att sedan använda ett äldre beräkningsverktyg. Det var två separata system som krävde mycket tid eftersom vi från en pappersritning skulle bygga upp modellen av bron i verktyget för att sedan manuellt kunna mänga och räkna fram alla komponenter som kunden behövde, berättar Mattias Wuopio, projektingenjör och IT-samordnare på BRITEK.

För ett par år sedan beslutade man sig för att uppdatera sina system och processer, och gå från att använda Autocad till Autodesk Revit.

- Vi hade tittat på att byta verktyg under en period och kände nu att vi var mogna för att ta steget. Vi tycker oss också se att det börjar hända något i branschen i det här frågorna, så en viktig aspekt i beslutet var att föregå i stället för att föregås.

Grunden är Autodesk och därefter har AEC anpassat deras produkter för oss

Idag är det ofta en fördel att kunna erbjuda 3D-ritningar, men vi är övertygad om att det på sikt kommer vara en förutsättning för att ens vara aktuella.

Idag använder BRITEK Revit fullt ut i de projekt som är digitala och ser redan nu vinster med bytet.

-I större projekt som Förbifart Stockholm är man digitala och här ser vi direkt fördelar med att skapa ritningarna och skisserna digitalt med Revit. Det sparar tid och ju mer vi lär oss systemet, desto mer tid kommer vi spara. Vi slipper skapa ritningarna utan kan direkt läsa in det i Revit vilket underlättar för oss att direkt börja räkna ut höjder och så vidare.

Särskilda anpassningar

För att systemet skulle fungera med BRITEKs behov skapades ett antal anpassningar för den avancerade beräkningarna.

- Vår verksamhet har en del specifika krav och behov som gjorde att vi inte kunde ta ner en produkt från hyllan och börja använda den direkt. Grunden är Autodesk och därefter har AEC anpassat deras produkter för oss. När man byter system ska man också anpassa sina processer till det nya systemet, annars är det ingen idé att byta anser jag. Däremot har vi vissa krav för att vi i slutändan ska kunna leverera det vi ska ut till våra kunder.

Men att byta system kräver tålamod och är ett långsiktigt arbete menar Mattias. Några av lärdomarna som BRITEK gjort under projektet är att lägga gott om tid på förstudien och i arbetet att förstå vad som behövs av systemet.

- För att det skulle bli bra har vi jobbat nära AEC. De är experter på systemet och vi är experter på det vi gör. Allt fungerar såklart inte perfekt från första versionen men tillsammans har vi skapat ett system som passar oss riktigt bra. Det är också en inlärningsperiod för oss att anpassa våra processer och rutiner till det nya verktyget.

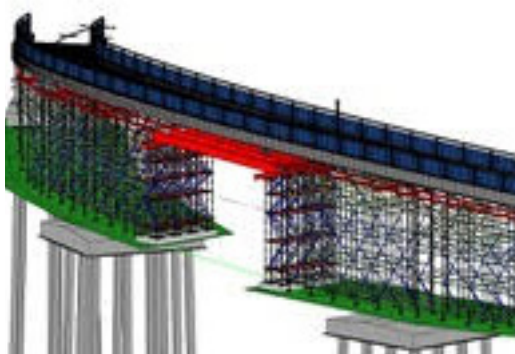
Flera fördelar efter migreringen

Mattias menar också att det är viktigt att fokusera på fördelarna med att migrera till det nya arbetssättet och trots att vissa arbetsuppgifter till en början tar lite längre tid har det ändå varit värt det arbete.

- När vi använder Revit får vi ritningarna mängdat och klart, och vi får direkt ut alla komponenter som ska levereras till kund. Det gör att vi spara en hel del tid. Vi får även ytterligare en säkerhet för att leverera korrekta beräkningar och lösningar till våra kunder. Med vårt nya sätt att arbeta minskar vi både antalet arbetsuppgifter och risken att den mänskliga faktorn skapar fel. Med hjälp av Revit vill vi också skapa ett underlag som våra kunder kan använda och ta in i sin produktion för att kunna utföra montage av formställningarna på ett effektivt och korrekt sätt. Jag är helt säker på att det i framtiden kommer vara ett skall-krav för den här typen av lösningar för att ens få vara med och räkna på jobb, så nu är vi helt enkelt förberedda för framtida skall-krav, avslutar Mattias.

Jag är helt säker på att det i framtiden kommer vara ett skall-krav för den här typen av lösningar för att ens få vara med och räkna på jobb, så nu är vi helt enkelt förberedda för framtida skall-krav

– **Mattias Wuopio**
Projektingenjör
BRITEK



Ritning för beräkning av formställningar